

ÚPRAVY ZÁKLADNOVÝCH
RADIOSTANIC BTS SÍTĚ GSM-R ŘADY S6000

SITUAČNÍ VÝKRES - BTS SVINNÁ

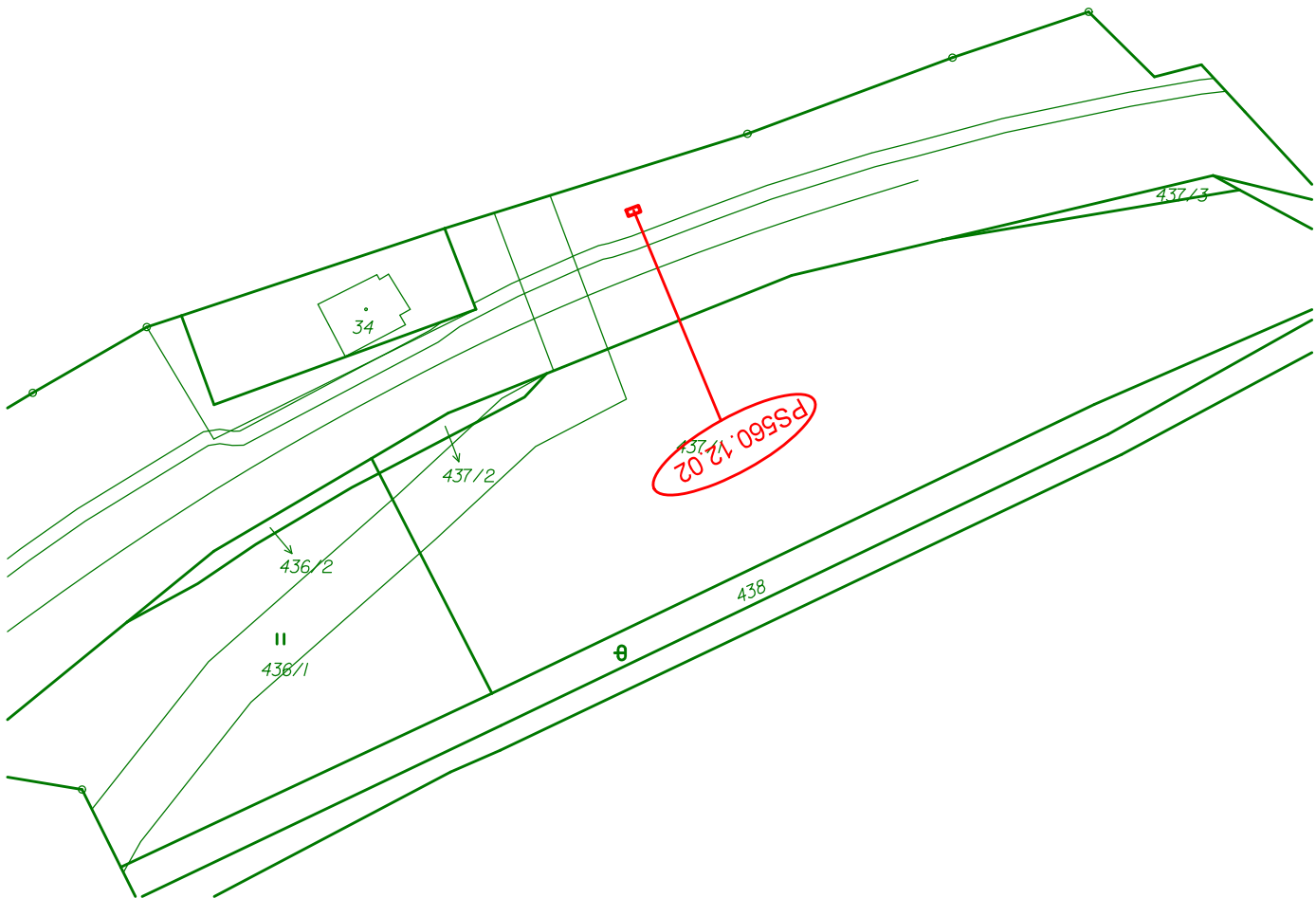
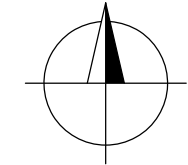
MĚŘÍTKO 1:1 000



Paré:

Orientační schéma:

Razítko oprávněné osoby:





VYSVĚTLIVKY PRO KASTRÁLNÍ MAPU

- Sytě červeně budováno v rámci skupiny sdělovací zařízení, sytě fialově v rámci rozvodů VN, NN, osvětlení, DOÚO
- Nový anténní stožár
- Technologický domek/skříň
- Trasa nové sdělovací kabelizace (optický kabel, HDPE, metalický kabel)
- Trasa nové silové přípojky NN
- Nový silový rozvaděč/kabelová skříň
- Nová kabelová komora
- Uzemnění
- Hranice pozemků katastru nemovitostí

Revize:	Datum:	Popis:	Kontroloval:
000	10.09.2025	Čistopis dokumentace	Ing. Roman Skoták

Stavebník / investor:	Správa železnic, státní organizace	
Adresa:	Dlážděná 1003/7, 110 00 Praha 1	
Zástupce investora:	Stavební správa západ	
Adresa:	Ke Štvanici 656/3, 186 00 Praha 8 - Karlín	

Zhotovitel díla:	Společnost „SP + IXPROJ_BTS_GSM-R_S6000“		
Adresa:	Olšanská 1a, 130 00 Praha 3		
Kontakt:	T: +420 267 094 111 E: praha@sudop.cz		
Zhotovitel části / objektu:	SUDOP PRAHA a.s.		
Adresa:	Olšanská 1a, 130 00 Praha 3		
Kontakt:	T: +420 267 094 111 E: praha@sudop.cz		
Hlavní projektant (HIP):	Ing. Ondřej Krupička	Specialista:	

Název stavby / akce:	Úpravy základnových radiostanic BTS sítě GSM-R řady S6000	Označení investora:	S632300525
Název části:	Situační výkresy	Zakázka:	25-022.208
Název objektu / dílčí části:	Katastrální situace	Označení části:	C.2
Název přílohy:	Katastrální situační výkresy	Objekt / Skupina objektů:	
Název dílčí části přílohy:	BTS Svinná	Dílčí část:	C.2
Odpovědný projektant:	Zpracovatel přílohy:	Typ:	2
Ing. Ondřej Krupička	Ing. Ondřej Krupička	Příloha:	1
Kraj:	Katastrální území:	Číslo přílohy:	105
viz textová část	viz textová část	Stupeň dokumentace:	ZDS2
		Smluvní datum zpracování:	10.09.2025

Označení investora:	Stupeň dokumentace:	Část:	Objekt:	Podoblast:	Typ:	Příloha:	Revize:
S 6 3 2 3 0 0 5 2 5	Z D S 2	C 2 X X	X X X X X X X X X X	X X	2	1 0 5	0 0 0

DOKUMENT LZE UŽÍVAT POUZE VE SMYSLU PŘÍSLUŠNÉ SMLOUVY O DÍLO, ŽÁDNÁ JEHO ČÁST NEMŮŽE BÝT DLE ZÁKONA č.121/2000 Sb. KOPÍROVÁNA NEBO JINÝM ZPŮSOBEM ROZŠÍŘOVÁNA. BEZ SOUHLASU SUDOP PRAHA a.s. Financováno Evropskou unií. Vyjádřené názory a stanoviska jsou však pouze názory a stanoviska autora/autorů a nemusí nutně odrážet názory a stanoviska Evropské unie nebo CINEA, Evropská unie ani CINEA za ně nemohou nést odpovědnost.